



**ประกาศเทศบาลตำบลกันตวจระมวล**  
**เรื่อง ประกาศกำหนดส่วนราชการและโครงสร้างการแบ่งส่วนราชการแผนอัตรากำลัง ๓ ปี**  
**ประจำปีงบประมาณ พ.ศ. ๒๕๖๑ - ๒๕๖๓ ของเทศบาลตำบลกันตวจระมวล**

.....

อาศัยอำนาจตามความในมาตรา ๒๓ วรรคหก ประกอบมาตรา ๑๕ แห่งพระราชบัญญัติระเบียบบริหารงานบุคคลส่วนท้องถิ่น พ.ศ. ๒๕๔๒ ข้อ ๑๗ และข้อ ๒๕๘ ของประกาศคณะกรรมการพนักงานเทศบาลจังหวัดสุรินทร์ เรื่องหลักเกณฑ์และเงื่อนไขเกี่ยวกับการบริหารงานบุคคลของเทศบาล พ.ศ. ๒๕๔๕ ลงวันที่ ๑๑ พฤศจิกายน ๒๕๔๕ และฉบับที่แก้ไขเพิ่มเติม และมติคณะกรรมการพนักงานเทศบาลจังหวัดสุรินทร์ ในการประชุมครั้งที่ ๙ / ๒๕๖๐ เมื่อวันที่ ๒๖ กันยายน ๒๕๖๐ จึงประกาศกำหนดส่วนราชการและโครงสร้างการแบ่งส่วนราชการเทศบาลตำบลกันตวจระมวล ดังรายละเอียดแนบท้ายนี้

**๑. สำนักปลัดเทศบาล**

มีหน้าที่ความรับผิดชอบเกี่ยวกับราชการทั่วไปของเทศบาล และราชการที่มีได้กำหนดให้เป็นหน้าที่ของกอง หรือส่วนราชการใดในเทศบาลโดยเฉพาะ รวมทั้งกำกับและเร่งรัดการปฏิบัติราชการของส่วนราชการในเทศบาลให้เป็นไปตามนโยบาย แนวทาง และแผนการปฏิบัติราชการของเทศบาล มีการแบ่งส่วนราชการภายในดังนี้

๑. งานบริหารทั่วไป
๒. งานธุรการ
๓. งานการเจ้าหน้าที่
๔. งานทะเบียนราษฎร
๕. งานแผนและงบประมาณ
๖. งานสวัสดิการสังคม
๗. งานป้องกันและบรรเทาสาธารณภัย
๘. งานสาธารณสุข
๙. งานนิติการ
๑๐. งานส่งเสริมการเกษตร

**๒. กองคลัง**

มีหน้าที่ความรับผิดชอบเกี่ยวกับงานการจ่าย การรับ การนำส่งเงิน การเก็บรักษาเงิน และเอกสารทางการเงิน การตรวจสอบใบสำคัญ ฎีกาเกี่ยวกับเงินเดือน ค่าจ้าง ค่าตอบแทน เงินบำเหน็จบำนาญ เงินอื่นๆ งานเกี่ยวกับการจัดทำงบประมาณ ฐานะทางการเงิน การจัดสรรเงินต่างๆ การจัดทำบัญชีทุกประเภท ทะเบียนคุมเงินรายได้และรายจ่ายต่างๆ การควบคุมการเบิกจ่าย งานทำงบทดลองประจำปี เดือนประจำปี งานเกี่ยวกับการพัสดุของเทศบาลและงานอื่นๆ ที่เกี่ยวข้องและที่ได้รับมอบหมาย มีการแบ่งส่วนราชการภายในดังนี้

๑. งานธุรการ
๒. งานการเงินและบัญชี
๓. งานพัฒนาและจัดเก็บรายได้
๔. งานทะเบียนทรัพย์สินและพัสดุ

### ๓. กองช่าง

มีหน้าที่ความรับผิดชอบเกี่ยวกับการสำรวจ ออกแบบ การจัดทำข้อมูลทางด้านวิศวกรรม การจัดเก็บและทดสอบคุณภาพวัสดุ งานออกแบบและเขียนแบบ การตรวจสอบ การก่อสร้าง งานควบคุมอาคารตามระเบียบกฎหมาย งานแผนการปฏิบัติ งานการก่อสร้าง และงานซ่อมบำรุง การควบคุมการก่อสร้างและซ่อมบำรุง งานแผนงานด้านวิศวกรรมเครื่องจักรกล การรวบรวมประวัติ ติดตาม การควบคุมการปฏิบัติงานเครื่องจักรกลและยานพาหนะ งานเกี่ยวกับแผนงานควบคุม เก็บรักษา การเบิกจ่ายวัสดุ อุปกรณ์ อะไหล่ น้ำมัน เชื้อเพลิงและงานอื่นๆ ที่เกี่ยวข้องและที่ได้รับมอบหมาย มีการแบ่งส่วนราชการภายในดังนี้

๑. งานธุรการ
๒. งานออกแบบและก่อสร้าง
๓. งานสาธารณูปโภค
๔. งานสถานที่และไฟฟ้าสาธารณะ

### ๔. กองการศึกษา

มีหน้าที่จัดทำแผนยุทธศาสตร์ทางการศึกษา ประกอบด้วย การจัดการศึกษาปฐมวัย การจัดการศึกษาขั้นพื้นฐาน การจัดการกิจกรรมพัฒนาเด็กและเยาวชน การจัดการกิจกรรมพัฒนาอาชีพเยาวชน รวบรวมผลงานการมีส่วนร่วมสนับสนุนส่งเสริมการจัดการศึกษาแก่สังกัดต่างๆ การทำนุบำรุงศาสนา ศิลปะ วัฒนธรรมและภูมิปัญญาท้องถิ่น และงานอื่นๆ ที่เกี่ยวข้องและที่ได้รับมอบหมาย มีการแบ่งส่วนราชการภายในดังนี้

๑. งานบริหารงานการศึกษา
๒. งานธุรการ
๓. งานส่งเสริมการศึกษา ศาสนา และวัฒนธรรม
๔. งานศูนย์พัฒนาเด็กเล็ก
๕. งานกิจการโรงเรียน

ทั้งนี้ ตั้งแต่วันที่ ๑ ตุลาคม พ.ศ. ๒๕๖๐

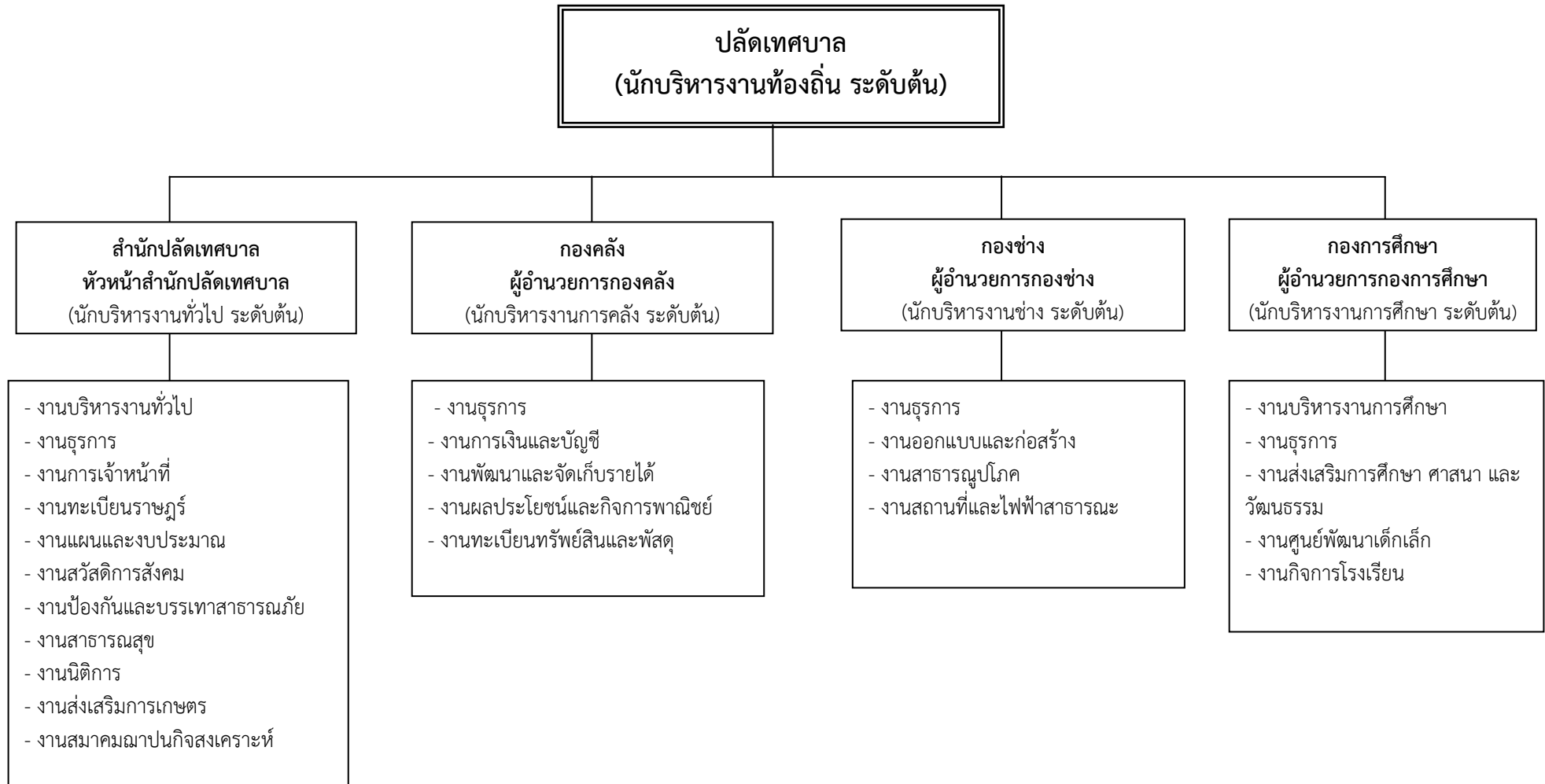
ประกาศ ณ วันที่ ๒๙ กันยายน พ.ศ. ๒๕๖๐

( นายสุข แนมดี )

นายกเทศมนตรีตำบลกันตวจระมวล

แผนภูมิโครงสร้างการแบ่งส่วนราชการตามแผนอัตรากำลัง ๓ ปี ปีงบประมาณ ๒๕๖๑ - ๒๕๖๓

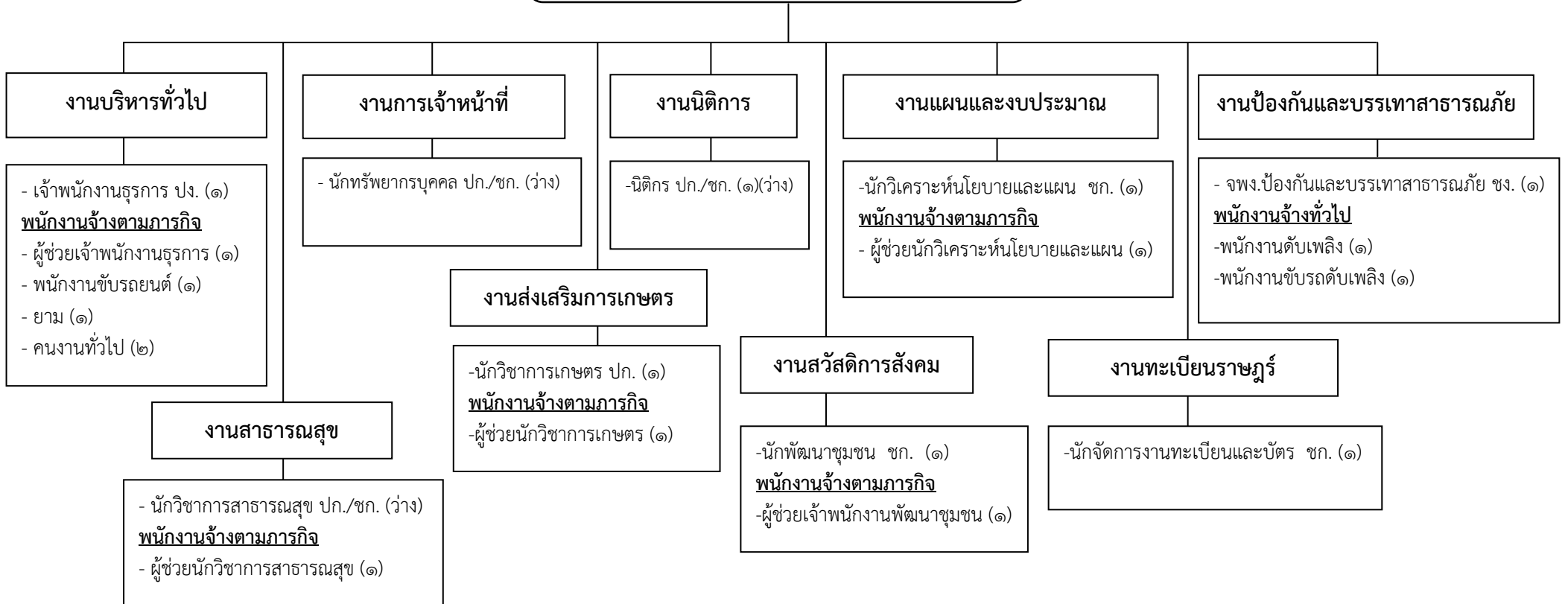
โครงสร้างเทศบาลตำบลกันตวจระมวล



# โครงสร้างสำนักปลัดเทศบาล

## หัวหน้าสำนักปลัดเทศบาล

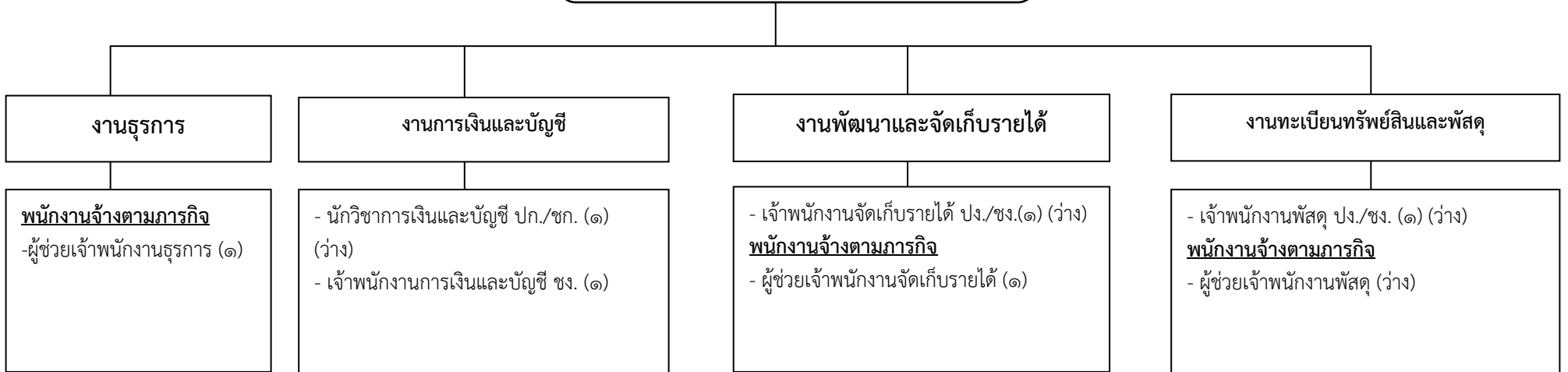
(นักบริหารงานทั่วไป ระดับต้น) (๑)



ระดับ	อำนาจการท้องถิ่น			วิชาการ				ทั่วไป			ลูกจ้างประจำ	พนักงานจ้าง		รวม
	ต้น	กลาง	สูง	ปฏิบัติการ	ชำนาญการ	ชำนาญการพิเศษ	เชี่ยวชาญ	ปฏิบัติงาน	ชำนาญงาน	อาวุโส		ภารกิจ	ทั่วไป	
จำนวน	๑	-	-	๑	๓	-	-	๑	๑	-	-	๖	๔	๑๗

# โครงสร้างองค์กร

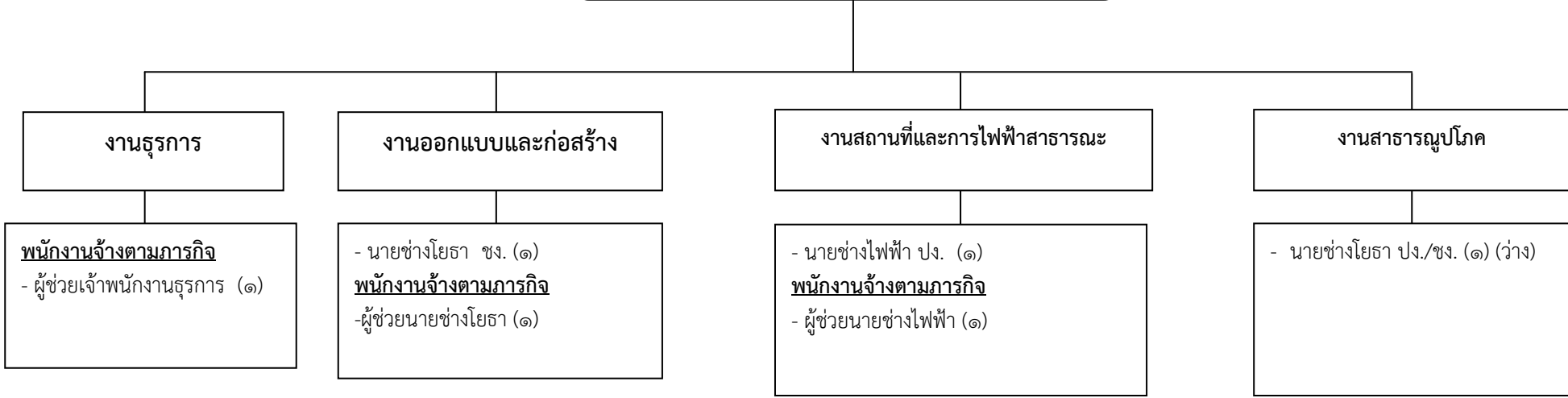
## ผู้อำนวยการองค์กร (นักบริหารงานการคลัง ระดับต้น) (๑) (ว่าง)



ระดับ	อำนาจการท้องถิ่น			วิชาการ				ทั่วไป			ลูกจ้างประจำ	พนักงานจ้าง		รวม
	ต้น	กลาง	สูง	ปฏิบัติการ	ชำนาญการ	ชำนาญการพิเศษ	เชี่ยวชาญ	ปฏิบัติงาน	ชำนาญงาน	อาวุโส		ภารกิจ	ทั่วไป	
จำนวน	-	-	-	-	-	-	-	-	๑	-	-	๒	-	๓

**โครงสร้างกองช่าง**

**(ผู้อำนวยการกองช่าง)**  
(นักบริหารงานช่าง ระดับต้น) (๑) (ว่าง)

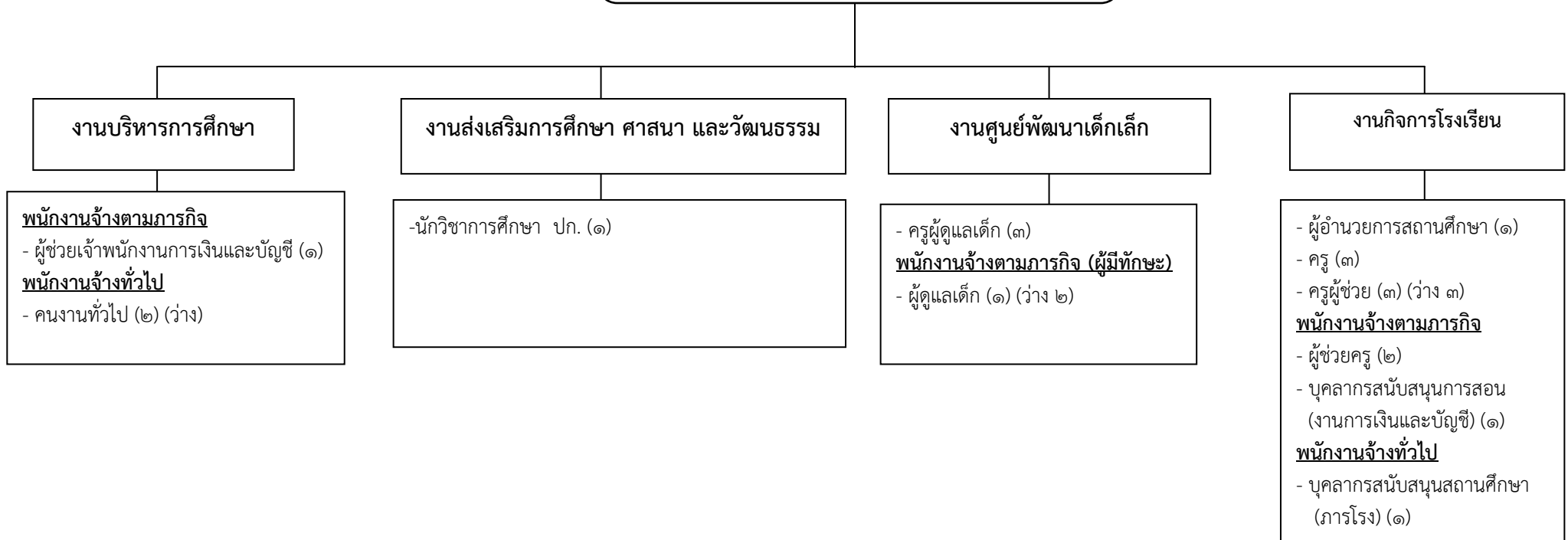


ระดับ	อำนวยการท้องถิ่น			วิชาการ				ทั่วไป			ลูกจ้างประจำ	พนักงานจ้าง		รวม
	ต้น	กลาง	สูง	ปฏิบัติการ	ชำนาญการ	ชำนาญการพิเศษ	เชี่ยวชาญ	ปฏิบัติงาน	ชำนาญงาน	อาวุโส		ภารกิจ	ทั่วไป	
จำนวน	-	-	-	-	-	-	-	๑	๑	-	-	๓	-	๕

# โครงสร้างกองการศึกษา

## (ผู้อำนวยการกองการศึกษา)

(นักบริหารงานศึกษา ระดับต้น) (๑) (ว่าง)



ระดับ	อำนวยการท้องถิ่น			วิชาการ				ทั่วไป			ลูกจ้างประจำ	พนักงานจ้าง		รวม
	ต้น	กลาง	สูง	ปฏิบัติการ	ชำนาญการ	ชำนาญการพิเศษ	เชี่ยวชาญ	ปฏิบัติงาน	ชำนาญงาน	อาวุโส		ภารกิจ	ทั่วไป	
จำนวน	-	-	-	๑	-	-	-	-	-	-	-	๕	๑	๗